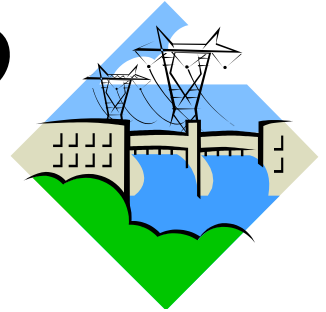
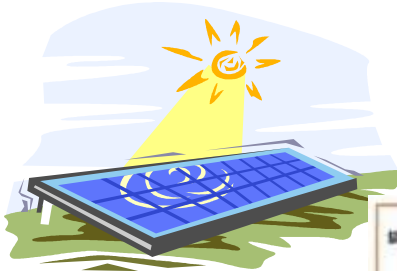


原発再稼働の新規制基準 について考える



■日時 3月23日(月)10時～12時

■場所 コープさが生協 鍋島センター2階会議室

■講師 元燃焼炉設計技術者 中西正之氏

(日本科学者会議福岡支部、福岡核問題研究会所属)
(タウン情報さが・連載「原子力あなたはどう向き合いますか?」2014年5月・6月度執筆者)

■開催目的

「世界で最も厳しい水準の安全規制」と政府が宣伝する、福島原発事故後の原子力規制委員会の「新規制基準」によって、原発の再稼働が進められています。その「新規制基準」とはいったいどんな内容でしょうか? 原発事故後規制基準はどう見直されたのでしょうか? より安全を求める立場から、「玄海原発再稼働審査の盲点」と題して、元核廃棄物処理の専門家・中西氏にできるだけわかりやすくお話をいただきます。

少々専門的なお話になりますが、市民として原発について知り、不安を少しでも解消するためにいっしょに学びませんか。

■主催 コープさが生活協同組合 理事会

■申込み・問い合わせ先 コープさが生協 総務部 組織企画グループ(牧)

電話 0952-31-3977 ファックス 0952-31-4291



-----きりとり-----

3/23原発・エネルギー政策学習会 参加申し込み書

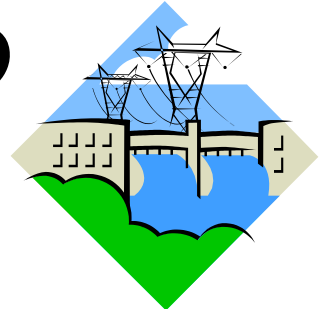
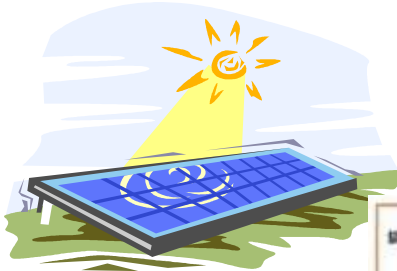
→組織企画グループ行き

締切日 3月20日

※記入された個人情報等は当企画の目的のみに使用させていただきます

お名前		班名	
ご連絡先			

原発再稼働の新規制基準 について考える



■日時 3月23日(月)10時～12時

■場所 コープさが生協 鍋島センター2階会議室

■講師 元燃焼炉設計技術者 中西正之氏

(日本科学者会議福岡支部、福岡核問題研究会所属)
(タウン情報さが・連載「原子力あなたはどう向き合いますか?」2014年5月・6月度執筆者)

■開催目的

「世界で最も厳しい水準の安全規制」と政府が宣伝する、福島原発事故後の原子力規制委員会の「新規制基準」によって、原発の再稼働が進められています。その「新規制基準」とはいったいどんな内容でしょうか? 原発事故後規制基準はどう見直されたのでしょうか? より安全を求める立場から、「玄海原発再稼働審査の盲点」と題して、元核廃棄物処理の専門家・中西氏にできるだけわかりやすくお話をいただきます。

少々専門的なお話になりますが、市民として原発について知り、不安を少しでも解消するためにいっしょに学びませんか。

■主催 コープさが生活協同組合 理事会

■申込み・問い合わせ先 コープさが生協 総務部 組織企画グループ(牧)

電話 0952-31-3977 ファックス 0952-31-4291



-----きりとり-----

3/23原発・エネルギー政策学習会 参加申し込み書

→組織企画グループ行き エリア委員会名()

お名前		お名前	
お名前		お名前	